



Bilanzgrenzen

Bilanziert wird der Geschäftsbetrieb des Jahres 2023. Der ganzheitliche Ansatz berücksichtigt Emissionen der Scopes 1 bis 3. Die operativen Grenzen umfassen den gesamten Geschäftsbetrieb von der Energie über die Mobilität bis zum Abfall. Der Materialeinsatz im Zuge von Projekten wird nicht berücksichtigt.

Bilanzierung

Standard: Nach GHG Protocol
Zeitraum: Jan-Dez 2023
Emissionsfaktoren: DEFRA/BEIS, Ecoinvent, UBA

Kontakt

Ansprechpartner: Patrick Fortyr
Durchführung: FORLIANCE, Bonn
Datum Fertigstellung: 25.09.2024

Zusammensetzung des Corporate Carbon Footprint

Scope 1	CO ₂ e	Scope 2	CO ₂ e	Scope 3	CO ₂ e
Direkte Emissionen		Indirekte Emissionen aus externen Energiequellen		Weitere indirekte Quellen	
Mobilität	3,54 t	Strom	0,00 t	Eingekaufte Waren & Dienstleistungen	11,65 t
Stationäre Verbrennung	0,50 t	Fernwärme	4,83 t	Brennstoff- und energiebezogene Emissionen	2,05 t
				Produzierter Abfall	0,00 t
				Dienstreisen	6,23 t
				Mitarbeiter:innenmobilität (inkl. Home-Office)	47,89 t
Summe	4,04 t	Summe	4,83 t	Summe	67,83 t

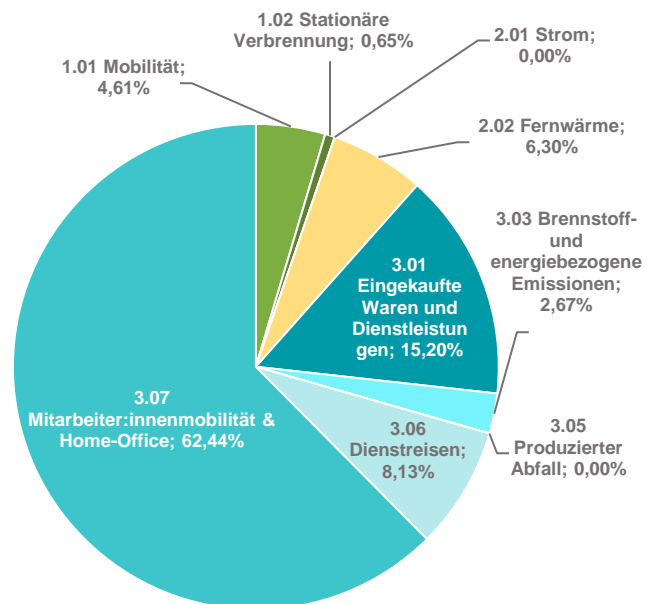
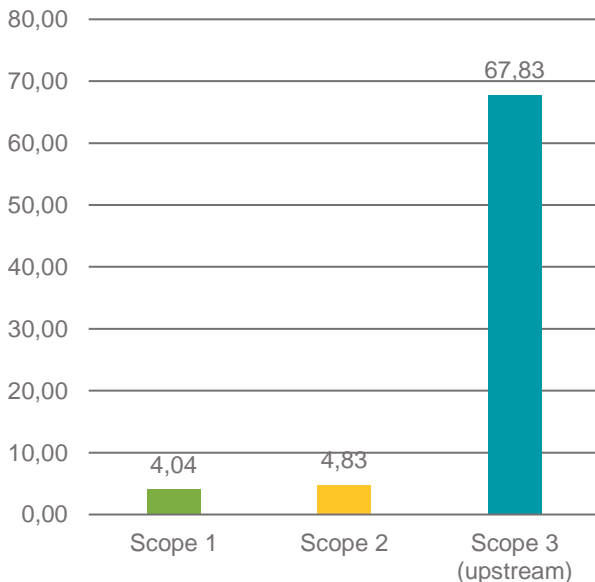
Healthcare Convention a brand of Europe-Convention GmbH und Co. KG

Das Unternehmen ist eine AKG-zertifizierte Veranstaltungsagentur für die Healthcare Branche. Die für den Bilanzierungszeitraum berechneten Emissionen des Unternehmens betragen:

76,70 t CO₂e

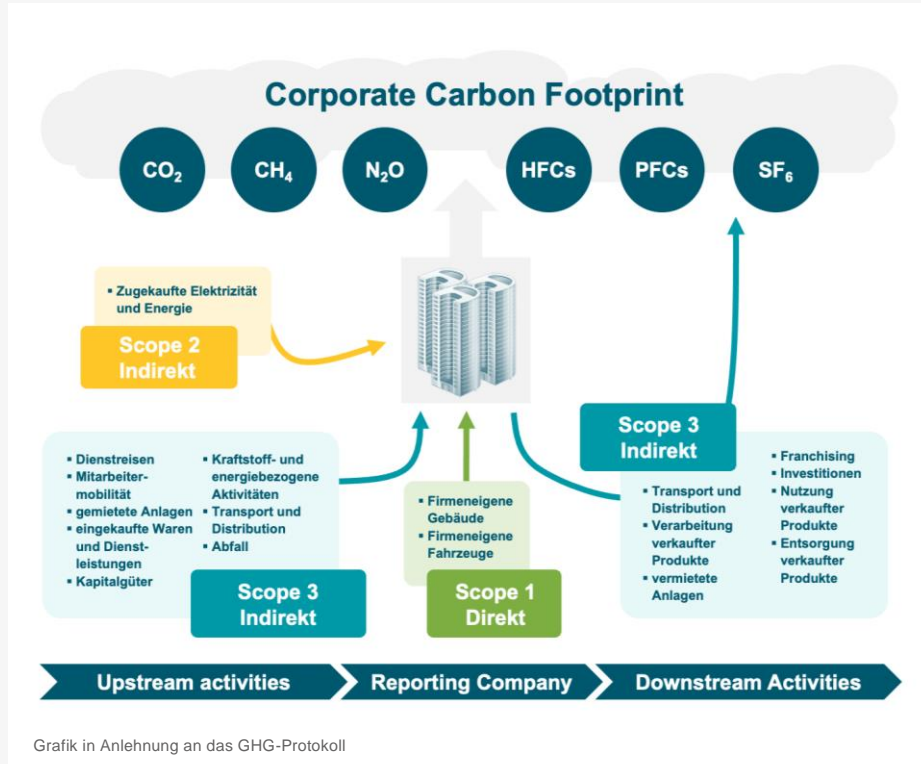
92,04 t CO₂e
inkl. 20 % Sicherheitspuffer

t CO₂e





Methodik des GHG-Protokolls



Das Prinzip der Scopes basiert auf der Unterscheidung von direkten und indirekten Emissionsquellen. **Direkte Emissionen** sind Emissionen aus Quellen, die das Unternehmen entweder besitzt oder unmittelbar kontrolliert. **Indirekte Emissionen** sind Emissionen, die in Folge der Unternehmensaktivitäten entstehen, aber dem Besitz oder der Kontrolle eines Dritten unterliegen. **Scope 1** sind alle Emissionen, die direkt im Unternehmen anfallen. **Scope 2** sind alle indirekten Emissionen, die für die Energiebereitstellung des Unternehmens entstehen. Also solche Emissionen aus zugekaufter Elektrizität und Wärmeenergie. **Scope 3** sind alle weiteren Emissionen, die in Folge der Unternehmensaktivitäten entstehen, aber dem Besitz oder der Kontrolle eines Dritten unterliegen.

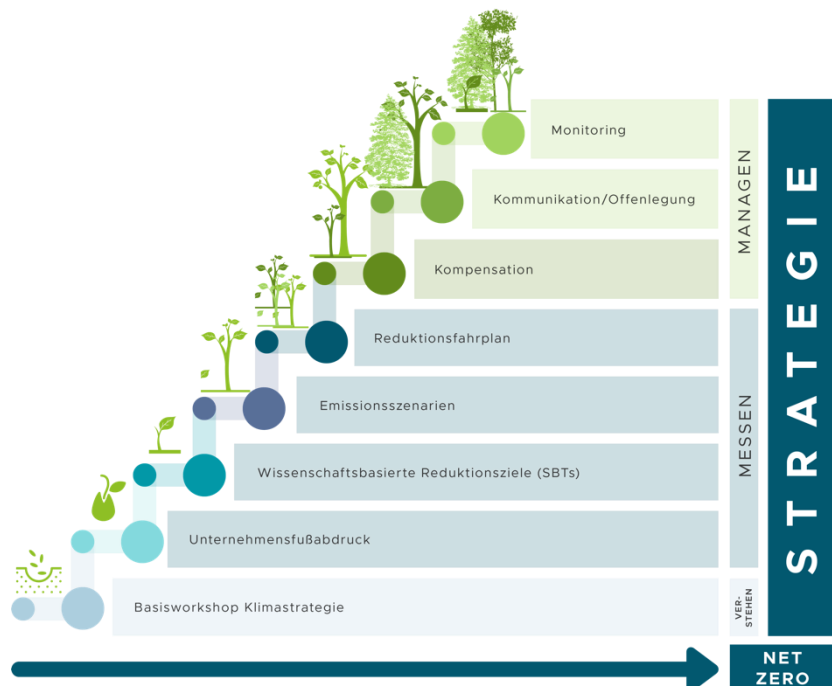
Ganzheitlicher Ansatz einer Klimastrategie

Schritte zu einer unternehmerischen Klimastrategie

Diese Grafik zeigt die verschiedenen Stufen einer umfassenden Klimaschutzstrategie:

Basis-Workshop, Corporate Carbon Footprint, Reduktionsmaßnahmen, Kompensation, Kommunikation und Monitoring bilden dabei wesentliche Bausteine.

FORLIANCE berät und unterstützt Sie individuell, um Ihre unternehmerischen Klimaziele zu erreichen.





Aufschlüsselung der Emissionsquellen – Healthcare Convention a brand of Europe-Convention GmbH und Co. KG

Scope	Emissionsquelle - Level I	Emissionsquelle - Level II	Emissionsquelle - Level III	Emissionsquelle - Level IV	kg CO2e	t CO2e	%
Scope 1	1.02 Stationäre Verbrennung	Energieverbrauch	Erdgas		499,58	0,50	0,65%
Scope 3 (upstream)	3.03 Brennstoff- und energiebezogene Emissionen	Energieverbrauch	Erdgas		82,50	0,08	0,11%
Scope 2	2.02 Fernwärme	Energieverbrauch	Fernwärme		4.828,86	4,83	6,30%
Scope 3 (upstream)	3.03 Brennstoff- und energiebezogene Emissionen	Energieverbrauch	Fernwärme		254,12	0,25	0,33%
Scope 2	2.01 Strom	Energieverbrauch	Stromverbrauch		0,00	0,00	0,00%
Scope 3 (upstream)	3.03 Brennstoff- und energiebezogene Emissionen	Energieverbrauch	Stromverbrauch		121,11	0,12	0,16%
Scope 1	1.01 Mobilität	Firmenfahrzeuge	Firmenfahrzeuge	Mittelklassewagen, Diesel	3.539,37	3,54	4,61%
Scope 2	2.01 Strom	Energieverbrauch	Stromverbrauch		0,00	0,00	0,00%
Scope 3 (upstream)	3.03 Brennstoff- und energiebezogene Emissionen	Energieverbrauch	Stromverbrauch		1.591,33	1,59	2,07%
Scope 3 (upstream)	3.06 Dienstreisen	Dienstreisen	PKW		4.564,06	4,56	5,95%
Scope 3 (upstream)	3.06 Dienstreisen	Dienstreisen	Bahn (Nah)		227,83	0,23	0,30%
Scope 3 (upstream)	3.06 Dienstreisen	Dienstreisen	Bahn (Fern)		516,94	0,52	0,67%
Scope 3 (upstream)	3.06 Dienstreisen	Dienstreisen	ÖPNV		263,24	0,26	0,34%
Scope 3 (upstream)	3.06 Dienstreisen	Übernachtungen	Übernachtungen		660,00	0,66	0,86%
Scope 3 (upstream)	3.01 Eingekaufte Waren und Dienstleistungen	Papier	Papier		454,29	0,45	0,59%
Scope 3 (upstream)	3.01 Eingekaufte Waren und Dienstleistungen	Kantine	Warme Mahlzeiten		10.000,00	10,00	13,04%
Scope 3 (upstream)	3.01 Eingekaufte Waren und Dienstleistungen	Kantine	Kalte Mahlzeiten		1.200,00	1,20	1,56%
Scope 3 (upstream)	3.07 Mitarbeiter:innenmobilität & Home-Office	Mitarbeitendenmobilität	PKW	KW, Diesel	2.128,74	2,13	2,78%
Scope 3 (upstream)	3.07 Mitarbeiter:innenmobilität & Home-Office	Mitarbeitendenmobilität	PKW	MK, Diesel	3.752,16	3,75	4,89%
Scope 3 (upstream)	3.07 Mitarbeiter:innenmobilität & Home-Office	Mitarbeitendenmobilität	PKW	OK, Diesel	774,90	0,77	1,01%
Scope 3 (upstream)	3.07 Mitarbeiter:innenmobilität & Home-Office	Mitarbeitendenmobilität	PKW	KW, Benzin	13.285,19	13,29	17,32%
Scope 3 (upstream)	3.07 Mitarbeiter:innenmobilität & Home-Office	Mitarbeitendenmobilität	PKW	MK, Benzin	15.169,78	15,17	19,78%
Scope 3 (upstream)	3.07 Mitarbeiter:innenmobilität & Home-Office	Mitarbeitendenmobilität	PKW	OK, Benzin			
Scope 3 (upstream)	3.07 Mitarbeiter:innenmobilität & Home-Office	Mitarbeitendenmobilität	PKW	OK, Elektro	50,37	0,05	0,07%
Scope 3 (upstream)	3.07 Mitarbeiter:innenmobilität & Home-Office	Mitarbeitendenmobilität	PKW	MK, Hybrid	6,57	0,01	0,01%
Scope 3 (upstream)	3.07 Mitarbeiter:innenmobilität & Home-Office	Mitarbeitendenmobilität	E-Bike		63,66	0,06	0,08%
Scope 3 (upstream)	3.07 Mitarbeiter:innenmobilität & Home-Office	Mitarbeitendenmobilität	Motorrad		166,19	0,17	0,22%
Scope 3 (upstream)	3.07 Mitarbeiter:innenmobilität & Home-Office	Mitarbeitendenmobilität	Mofa		24,71	0,02	0,03%
Scope 3 (upstream)	3.07 Mitarbeiter:innenmobilität & Home-Office	Mitarbeitendenmobilität	ÖPNV		2.260,28	2,26	2,95%
Scope 3 (upstream)	3.07 Mitarbeiter:innenmobilität & Home-Office	Mitarbeitendenmobilität	Bahn (Nah)		792,88	0,79	1,03%
Scope 3 (upstream)	3.07 Mitarbeiter:innenmobilität & Home-Office	Mitarbeitendenmobilität	Bahn (Fern)		11,56	0,01	0,02%
Scope 3 (upstream)	3.07 Mitarbeiter:innenmobilität & Home-Office	Home-Office	Stromverbrauch	Ökostrom	0,00	0,00	0,00%
Scope 3 (upstream)	3.07 Mitarbeiter:innenmobilität & Home-Office	Home-Office	Stromverbrauch	Konventioneller Strom	558,54	0,56	0,73%
Scope 3 (upstream)	3.07 Mitarbeiter:innenmobilität & Home-Office	Home-Office	Heizenergie	Erdgas	3.320,89	3,32	4,33%
Scope 3 (upstream)	3.07 Mitarbeiter:innenmobilität & Home-Office	Home-Office	Heizenergie	Heizöl	1.802,13	1,80	2,35%
Scope 3 (upstream)	3.07 Mitarbeiter:innenmobilität & Home-Office	Home-Office	Heizenergie	Sonstiges	2.461,43	2,46	3,21%
Scope 3 (upstream)	3.07 Mitarbeiter:innenmobilität & Home-Office	Home-Office	Heizenergie	Strom	933,90	0,93	1,22%
Scope 3 (upstream)	3.07 Mitarbeiter:innenmobilität & Home-Office	Home-Office	Heizenergie	Fernwärme	290,92	0,29	0,38%
Scope 3 (upstream)	3.07 Mitarbeiter:innenmobilität & Home-Office	Home-Office	Heizenergie	Holzpellets	37,67	0,04	0,05%
Scope 3 (upstream)	3.05 Produzierter Abfall	Abfall	Abfall		1,49	0,00	0,00%
				Summe	76.697,20	76,70	100,00%